

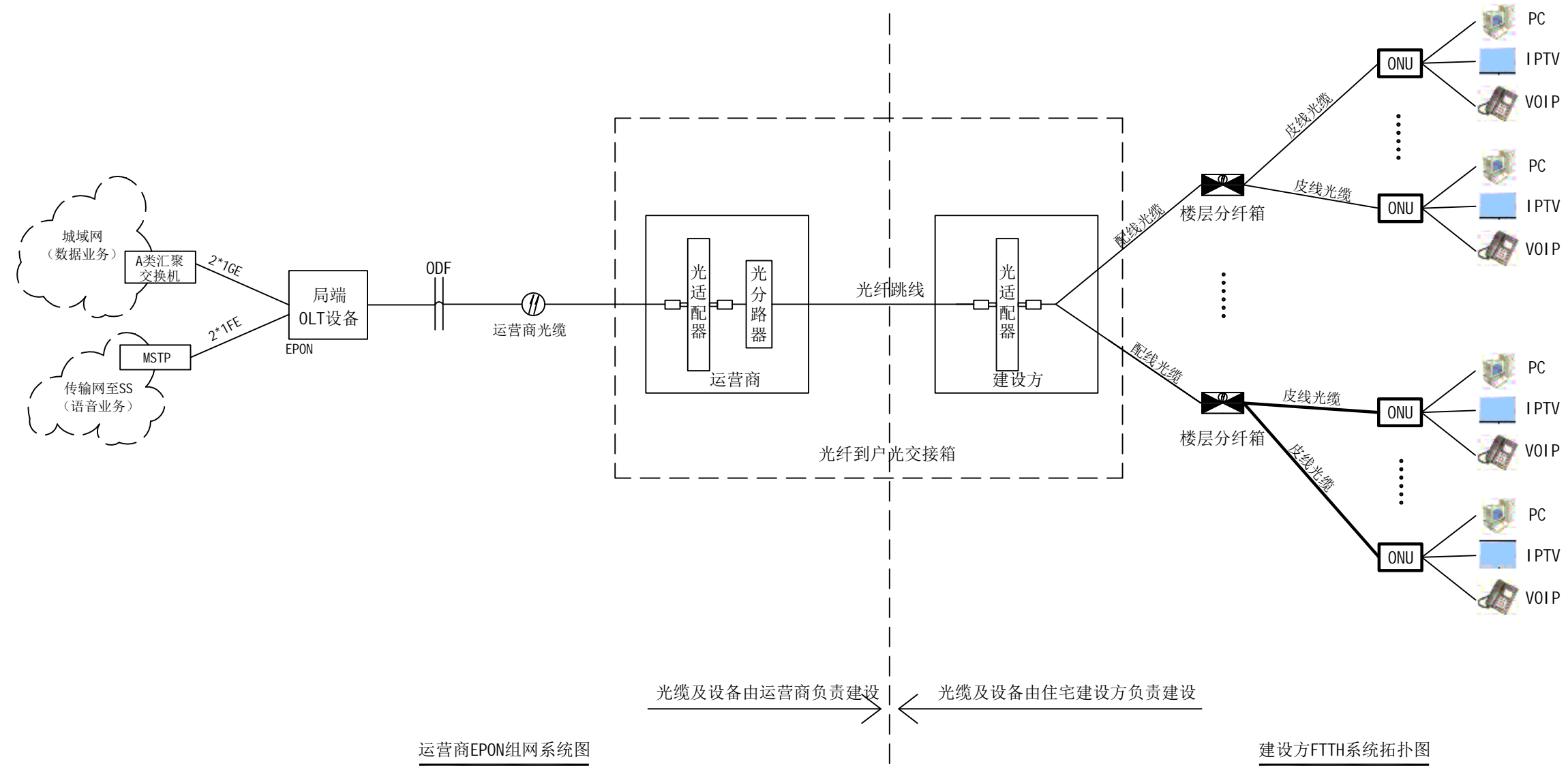
如皋市城南安置区光纤到户工程

施工图设计

图 纸 目 录

序 号	节 点 名 称	图 号
1	光纤到户工程拓扑图	CNAZQ-2019-SJT-01
2	光纤到户工程系统图	CNAZQ-2019-SJT-02
3	小区通信管道路由图	CNAZQ-2019-SJT-03
4	配线设备成端面板图	CNAZQ-2019-SJT-04
5	入户皮线光缆工程路由图	CNAZQ-2019-SJT-05

总负责人		三 审		
单项负责人		二 审		
单位 比例	米. 示意	一 审		图 纸 目 录
出图日期	2019.09	设 计		
工程名称	如皋市城南安置区光纤到户工程			



光缆建设分工:

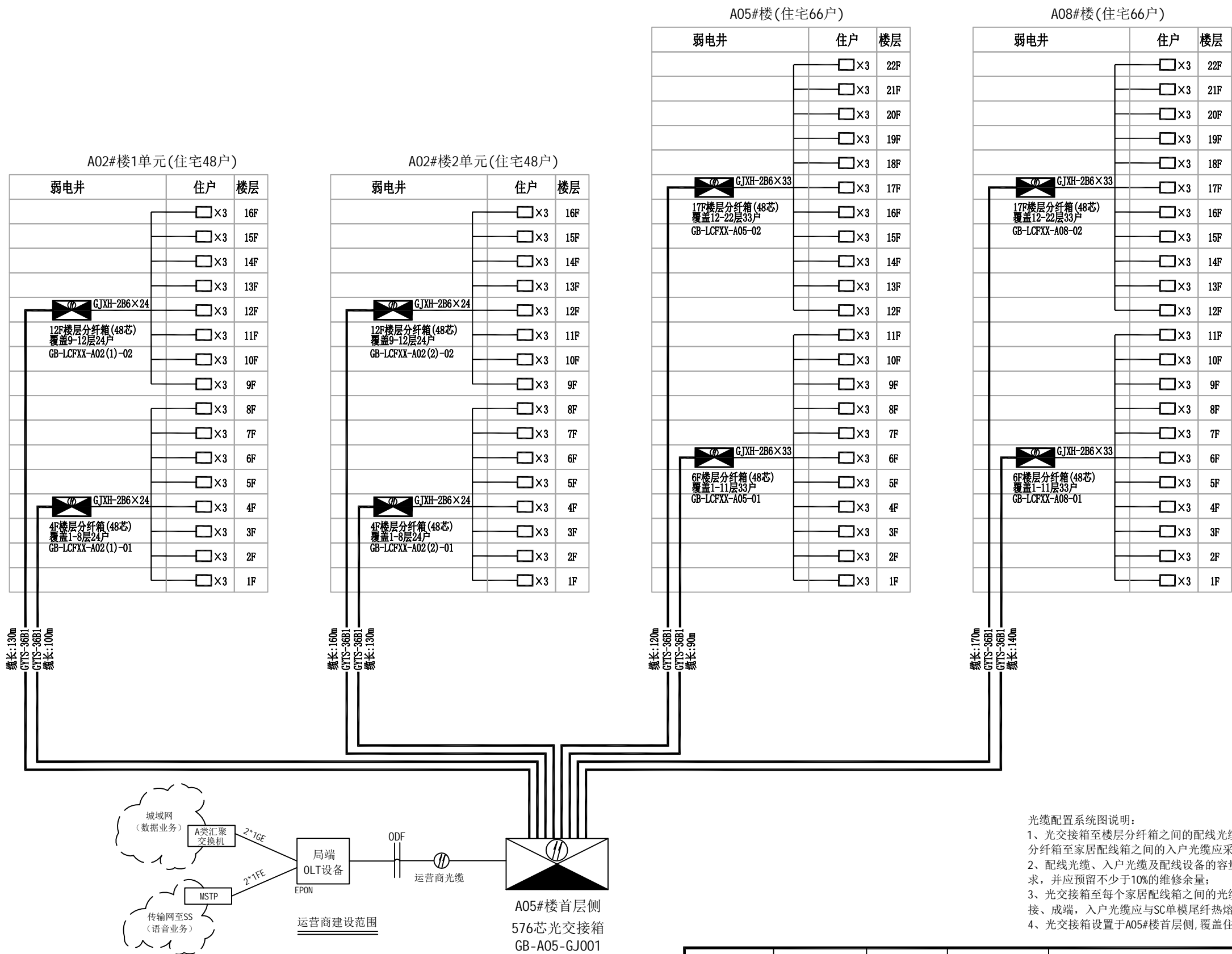
1、住宅建设方负责:

电信间(以内)至家居配线箱的用户光缆及配线设备(两端箱体、楼层分纤箱、光缆成端尾纤);

2、运营商负责:

电信间(以外)至交换局侧的配线光缆和设备。

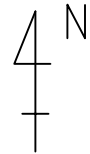
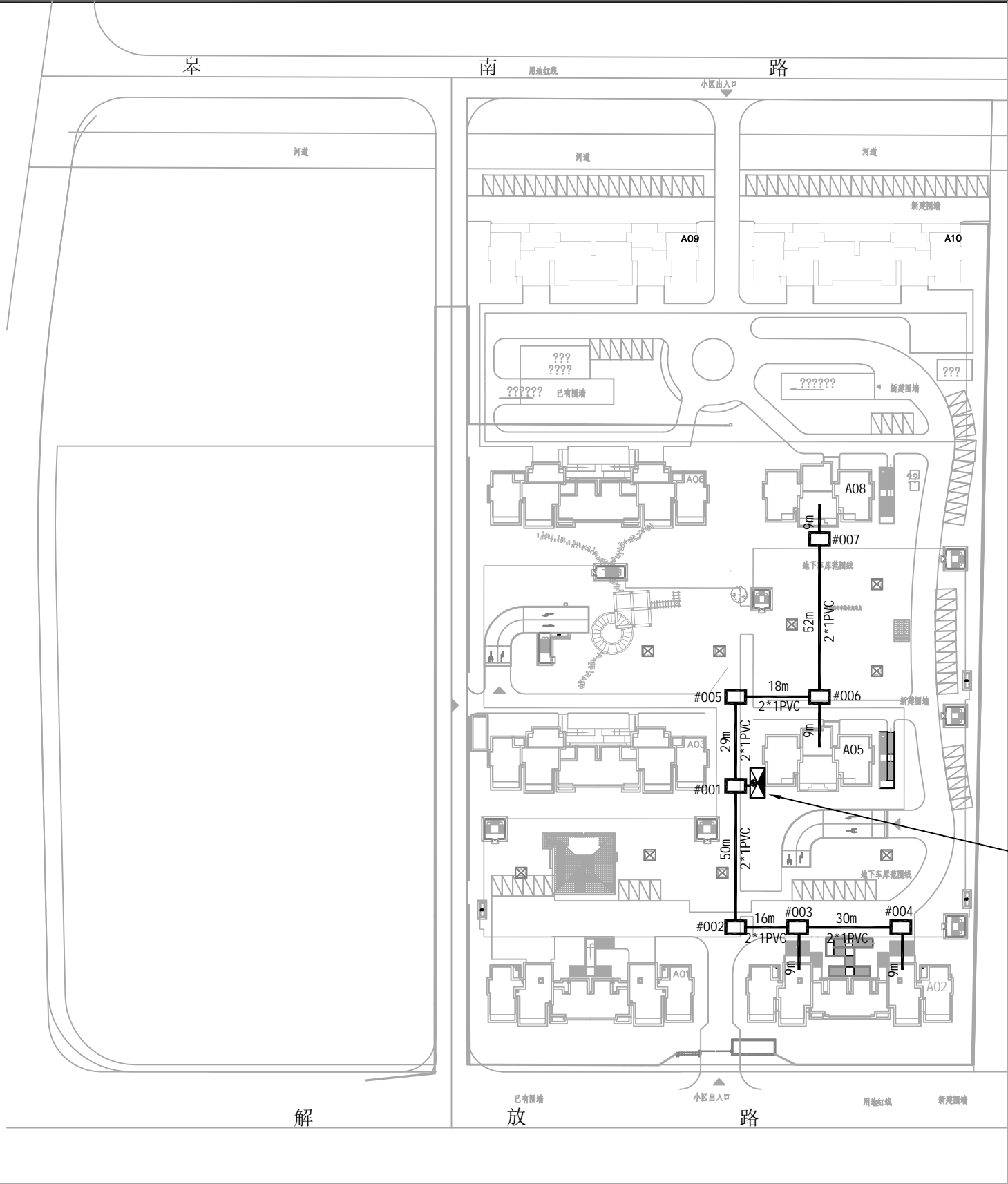
设计阶段	一阶段	总负责人		光纤到户工程拓扑图	
绘 图		三 审			
单位 比例	米 示意	二 审			
出图日期	2019.09	一 审			
工程名称	如皋市城南安置区光纤到户工程			图 号	CNAZQ-2019-SJT-02(1/1)



光缆配置系统图说明:

- 1、光交接箱至楼层分纤箱之间的配线光缆应采用G. 652D多芯光纤; 楼层分纤箱至家居配线箱之间的入户光缆应采用G. 657A两芯光纤;
- 2、配线光缆、入户光缆及配线设备的容量应满足远期各类通信业务的需求, 并应预留不少于10%的维修余量;
- 3、光交接箱至每个家居配线箱之间的光缆纤芯链路全程要一对一热熔续接、成端, 入户光缆应与SC单模尾纤热熔成端;
- 4、光交接箱设置于A05#楼首层侧, 覆盖住宅228户, 共计: 228户。

设计阶段	一阶段	总负责人		光纤到户工程系统图	
绘 图		三 审			
单位 比例	米 示意	二 审			
出图日期	2019.09	一 审			
工程名称	如皋市城南安置区光纤到户工程			图 号	CNAZQ-2019-SJT-03(1/1)

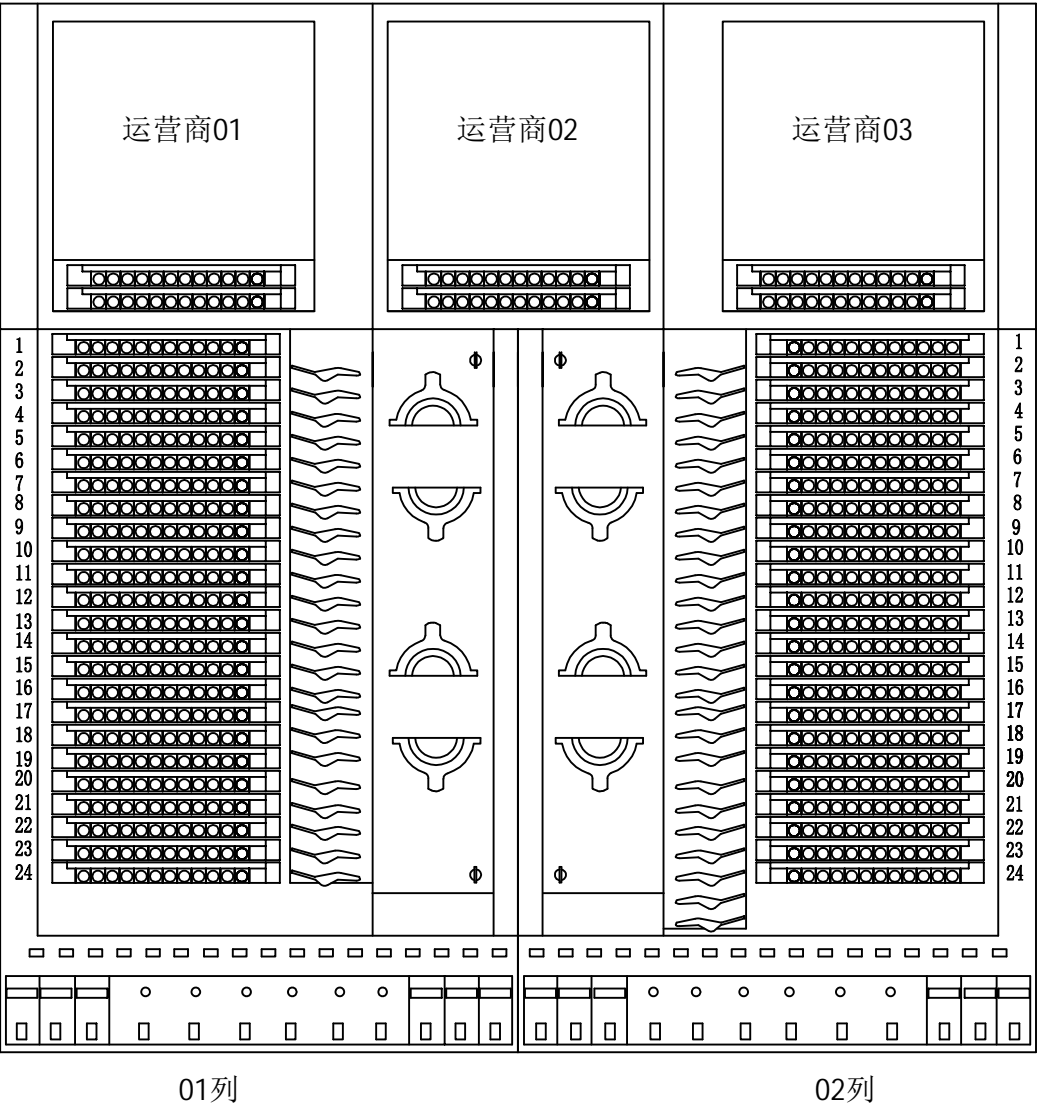


小区通信管道路由图

说明:

- 1、具体线槽及线管路由走向请按实际情况;
- 2、室内光缆各楼层及分支、人(手)井、转弯、接头、余留处均要挂光缆标志牌以做识别;
- 3、管道光缆施工时,需注意人/手孔内有毒气体;待安全后再施工。

设计阶段	一阶段	总负责人		小区通信管道路由图	
绘 图		三 审			
单位 比例	米 示意	二 审			
出图日期	2019.09	一 审			
工程名称	如皋市城南安置区光纤到户工程			图 号	CNAZQ-2019-SJT-04(1/1)



纤芯走向说明：
01列: 1-3盘36芯至A02#楼1单元4层弱电井
01列: 4-6盘36芯至A02#楼1单元12层弱电
01列: 7-9盘36芯至A02#楼2单元4层弱电
01列: 10-12盘36芯至A02#楼2单元12层弱电
01列: 13-15盘36芯至A05#楼6层弱电井
01列: 16-18盘36芯至A05#楼17层弱电井
01列: 19-21盘36芯至A08#楼6层弱电井
01列: 22-24盘36芯至A08#楼17层弱电井

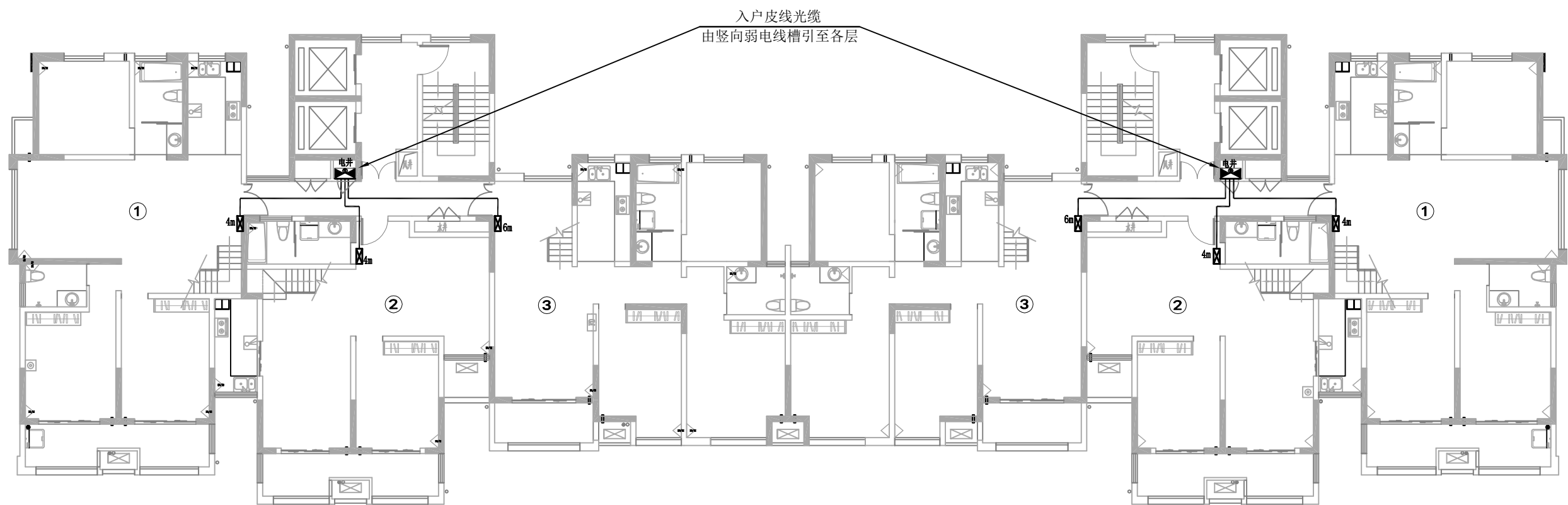
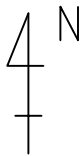
A05#楼首层侧576芯光交接箱成端面板图
资源编码：GB-A05-GJ001

说明：
1、主干光缆进出光交箱各盘留15米，盘成Φ60cm的圆，三分度绑扎后用扎线固定在光交箱前的人手孔壁铁架上，并加挂光缆标识牌。
2、光缆成端后纤序号应与光交箱端子号一一对应。按从左到右，从上到下的顺序占用。

设计阶段	一阶段	总负责人		576芯光交接箱01列成端面板图
绘 图		三 审		
单位 比例	米 示意	二 审		
出图日期	2019.09	一 审		
工程名称	如皋市城南安置区光纤到户工程			图 号 CNAZQ-2019-SJT-04(1/2)

A05#楼首层侧576芯光交接箱(GB-A05-GJ001)成端面板图													
盘号	端 子 序 号												楼号
	1	2	3	4	5	6	7	8	9	10	11	12	
1盘	101	102	103	201	202	203	301	302	303	401	402	403	A02#楼1单元4层弱电井 GB-LCFXX-A02(1)-01
2盘	501	502	503	601	602	603	701	702	703	801	802	803	
3盘	备用01	备用02	备用03	/	/	/	/	/	/	/	/	/	
4盘	901	902	903	1001	1002	1003	1101	1102	1103	1201	1202	1203	A02#楼1单元12层弱电井 GB-LCFXX-A02(1)-02
5盘	1301	1302	1303	1401	1402	1403	1501	1502	1503	1601	1602	1603	
6盘	备用01	备用02	备用03	/	/	/	/	/	/	/	/	/	
7盘	101	102	103	201	202	203	301	302	303	401	402	403	A02#楼2单元4层弱电井 GB-LCFXX-A02(2)-01
8盘	501	502	503	601	602	603	701	702	703	801	802	803	
9盘	备用01	备用02	备用03	/	/	/	/	/	/	/	/	/	
10盘	901	902	903	1001	1002	1003	1101	1102	1103	1201	1202	1203	A02#楼2单元12层弱电井 GB-LCFXX-A02(2)-02
11盘	1301	1302	1303	1401	1402	1403	1501	1502	1503	1601	1602	1603	
12盘	备用01	备用02	备用03	/	/	/	/	/	/	/	/	/	
13盘	101	102	103	201	202	203	301	302	303	401	402	403	A05#楼6层弱电井 GB-LCFXX-A05-01
14盘	501	502	503	601	602	603	701	702	703	801	802	803	
15盘	901	902	903	1001	1002	1003	1101	1102	1103	备用01	备用02	备用03	
16盘	1201	1202	1203	1301	1302	1303	1401	1402	1403	1501	1502	1503	A05#楼17层弱电井 GB-LCFXX-A05-02
17盘	1601	1602	1603	1701	1702	1703	1801	1802	1803	1901	1902	1903	
18盘	2001	2002	2003	2101	2102	2103	2201	2202	2203	备用01	备用02	备用03	
19盘	101	102	103	201	202	203	301	302	303	401	402	403	A08#楼6层弱电井 GB-LCFXX-A08-01
20盘	501	502	503	601	602	603	701	702	703	801	802	803	
21盘	901	902	903	1001	1002	1003	1101	1102	1103	备用01	备用02	备用03	
22盘	1201	1202	1203	1301	1302	1303	1401	1402	1403	1501	1502	1503	A08#楼17层弱电井 GB-LCFXX-A08-02
23盘	1601	1602	1603	1701	1702	1703	1801	1802	1803	1901	1902	1903	
24盘	2001	2002	2003	2101	2102	2103	2201	2202	2203	备用01	备用02	备用03	

设计阶段	一阶段	总负责人		576芯光交接箱01列端子图	
绘 图		三 审			
单位 比例	米 示意	二 审			
出图日期	2019.09	一 审			
工程名称	如皋市城南安置区光纤到户工程			图 号	CNAZQ-2019-SJT-04(2/2)

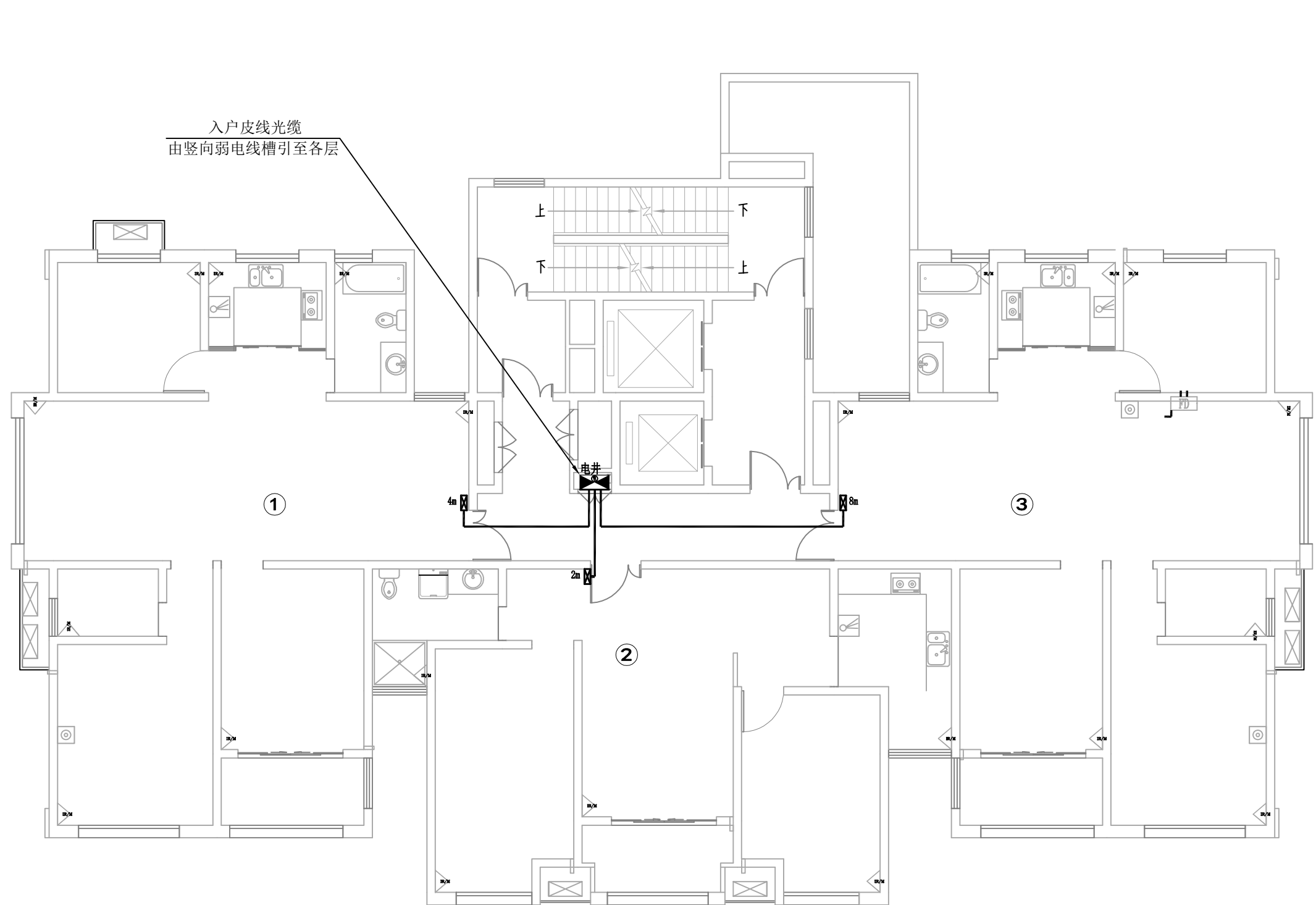


A02#楼一~十六层住宅入户皮线光缆路由图

说明：

- 1、入户光缆从弱电井至家居配线箱沿地面敷设PVC($\Phi \geq 20$)管；
- 2、楼层分纤箱至家居配线箱之间的入户光缆应采用G. 657A两芯光纤；
- 3、楼层分纤箱至每个家居配线箱之间的入户光缆应与SC单模尾纤热熔成端；
- 4、每条皮线光缆的A、B端需用标签纸注明清楚，方便查找及维护。

设计阶段	一阶段	总负责人		A02#楼一~十六层住宅入户皮线光缆路由图	
绘 图		三 审			
单位 比例	米 示意	二 审			
出图日期	2019.09	一 审			
工程名称	如皋市城南安置区光纤到户工程			图 号	CNAZQ-2019-SJT-05(1/2)



A05#、A08#楼一~二十二层住宅入户皮线光缆路由图

说明：

- 1、入户光缆从弱电井至家居配线箱沿地面敷设PVC($\Phi \geq 20$)管；
- 2、楼层分纤箱至家居配线箱之间的入户光缆应采用G. 657A两芯光纤；
- 3、楼层分纤箱至每个家居配线箱之间的入户光缆应与SC单模尾纤热熔成端；
- 4、每条皮线光缆的A、B端需用标签纸注明清楚，方便查找及维护。

设计阶段	一阶段	总负责人		A05#、A08#楼一~二十二层住宅入户皮线光缆路由图	
绘 图		三 审			
单位 比例	米 示意	二 审			
出图日期	2019.09	一 审			
工程名称	如皋市城南安置区光纤到户工程			图 号	CNAZQ-2019-SJT-05(2/2)